



WRI MÉXICO

Presenta:

TheCityFix™
LEARN

WEBINAR

Con el apoyo de:



Transformative
Urban Mobility
INITIATIVE





WRI MÉXICO
— ROSS CENTER

PLANEACIÓN URBANA CON PERSPECTIVA HUMANA

M. PH. JORGE A. MACÍAS MORA, DIRECTOR DE DESARROLLO URBANO, WORLD RESOURCES INSTITUTE MÉXICO



¿Quién fue la primera persona en tu familia que migró a la ciudad?

¿Cuál fue la razón detrás de su decisión?



PONIENDO UNA CARA A LA MIGRACIÓN



- Toda la familia vivía en un cuarto sin servicios básicos
- Trabajaba arando el campo 14 horas al día con salario mínimo.
- Catorce hijos, tres murieron en el área rural (2 al nacer y una niña por picadura de alacrán)
- No podía leer o escribir (¡Acabó la primaria y secundaria cuando tenía 75!)
- Sus hijos e hijas (mi papá) ¡trabajaron desde que tenían 5 años! No había lugar a juegos.
- En la casa había escasez de alimentos

3700 B.C.





“Una ciudad que solo ofrece casas no es una Ciudad”

“Una ciudad ofrece oportunidades”



“Una ciudad ofrece oportunidades”



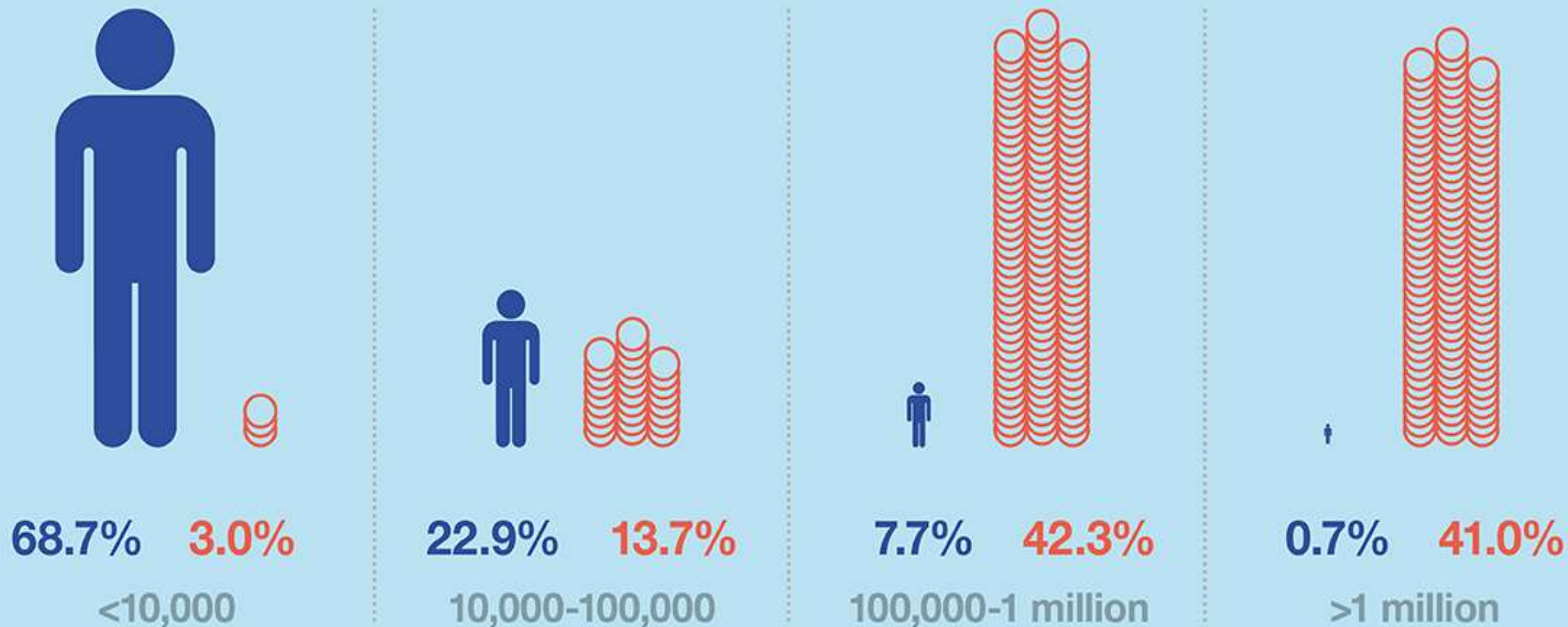


% of the world's population



% of the world's wealth

¿CÓMO SE DISTRIBUYE LA RIQUEZA?



"Wealth" is defined as the marketable value of financial assets plus non-financial assets (principally housing and land) owned by an adult, less debts
Source: Global Wealth Report 2013, Zurich: Crédit Suisse

Wealth (USD)

LEAVE

NO ONE

BEHIND



LA POLÍTICA DE VIVIENDA (Y SU PROXIMIDAD A OPORTUNIDADES) ES CENTRAL EN LA DINÁMICA DE INEQUIDAD

Inequality and housing Through the roof

Rising house prices may be chiefly responsible for rising inequality

Print edition | Finance and economics >

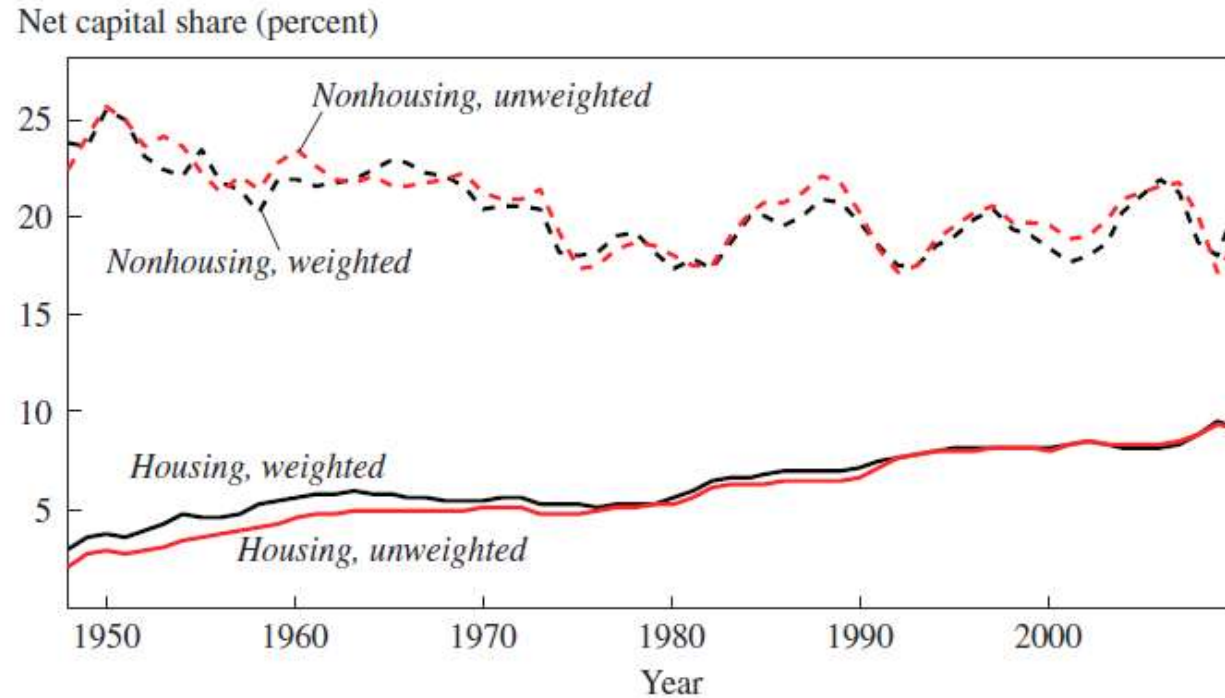
Mar 28th 2015



THERE are lots of critics of “Capital in the Twenty-First Century”, Thomas Piketty’s study of increasing inequality in the rich world. Few have been as effective, however, as Matthew Rognlie, a 26-year-old graduate student at the Massachusetts Institute of Technology, who first took Mr Piketty to task in a 459-word blog post last year. On March 20th he presented a paper that expanded on the flaws he sees in Mr Piketty’s book.

Mr Piketty argues that over the long run the rate of return on wealth exceeds economic growth. Over time, this relationship increases inequality as the share of national income going to those who own capital (the rich) rises, while the portion going to labour (everyone else) falls. He also argues that the return on capital in recent history has been remarkably stable, even as economic growth has fallen, and that this trend will continue in the future.

Figure 3. Housing and Nonhousing Components of Average Net Capital Share of Private Domestic Value-Added, G7 Countries, 1950–2010



Source: Author’s calculations based on national accounts; Piketty and Zucman (2014).

HERRAMIENTAS WRI – PERSPECTIVA HUMANA



INTERVENCIONES
URBANAS



PLAN DE
DESARROLLO
URBANO



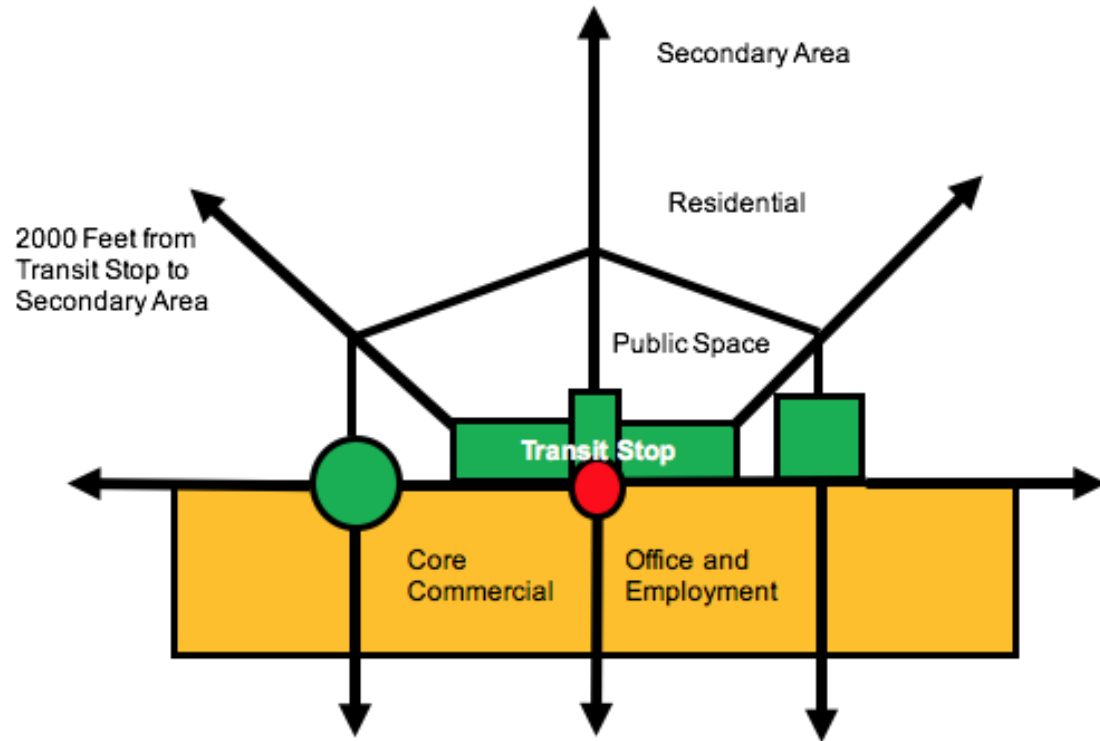
PLAN DE
DESARROLLO
ECONÓMICO

HERRAMIENTAS WRI – PERSPECTIVA HUMANA



INTERVENCIONES
URBANAS

DE DESARROLLO ORIENTADO AL TRANSPORTE A DESARROLLO ORIENTADO A LAS PERSONAS



FROM T.O.D.



TO P.O.D.

FROM TOD TO POD

TOD

- Los sistemas de TP masivo son centrales en la intensificación estratégica (densificación) y creación de valor.
- Ofrece políticas complementarias al TP másivo con la finalidad de expandir la creación de valor en nuestras ciudades.
- Sin intervención pública la mayoría del valor creado con recursos públicos, puede ser capturado por entes privados..
- Refleja cierta falta de transparencia en el valor generado y puede tener posibles externalidades de gentrificación.

POD

- Reconoce otros servicios o equipamientos como proyectos que pueden agregar valor a las ciudades.
- Permite consolidar una identidad local basada en dimensiones humanas en cuanto a espacio y necesidades urbanas.
- Enmarca la urbanización como un proceso iterativo y creative.
- Un proceso en donde la comunidad es parte de la decision y los resultados son evaluados integrando prioridades y expectativas.

FROM TOD TO POD

TOD

- Prioriza el transporte como un medio.
- Densificación.
- Promueve acceso a necesidades.
- Optimiza el valor total que ofrece tránsito masivo.
- Maximización de valor puede generar desarrollo a escala no- humana.

POD

- Prioriza necesidades sobre medios.
- Acerca a la gente.
- Promueve proximidad a necesidades.
- Optimizan el valor hacia necesidades urbanas.
- El foco en necesidades humanas mantiene la escala humana en el centro.

COMPONENTES NECESIDADES



Necesidades Básicas



Movilidad



Sentirte Seguro

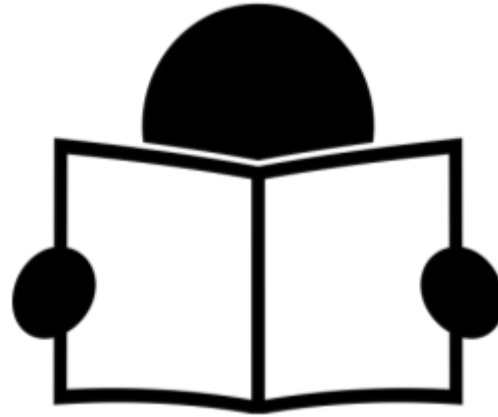


Conexión Humana

POD COMPONENTS (NEEDS)



Salud & Habitat

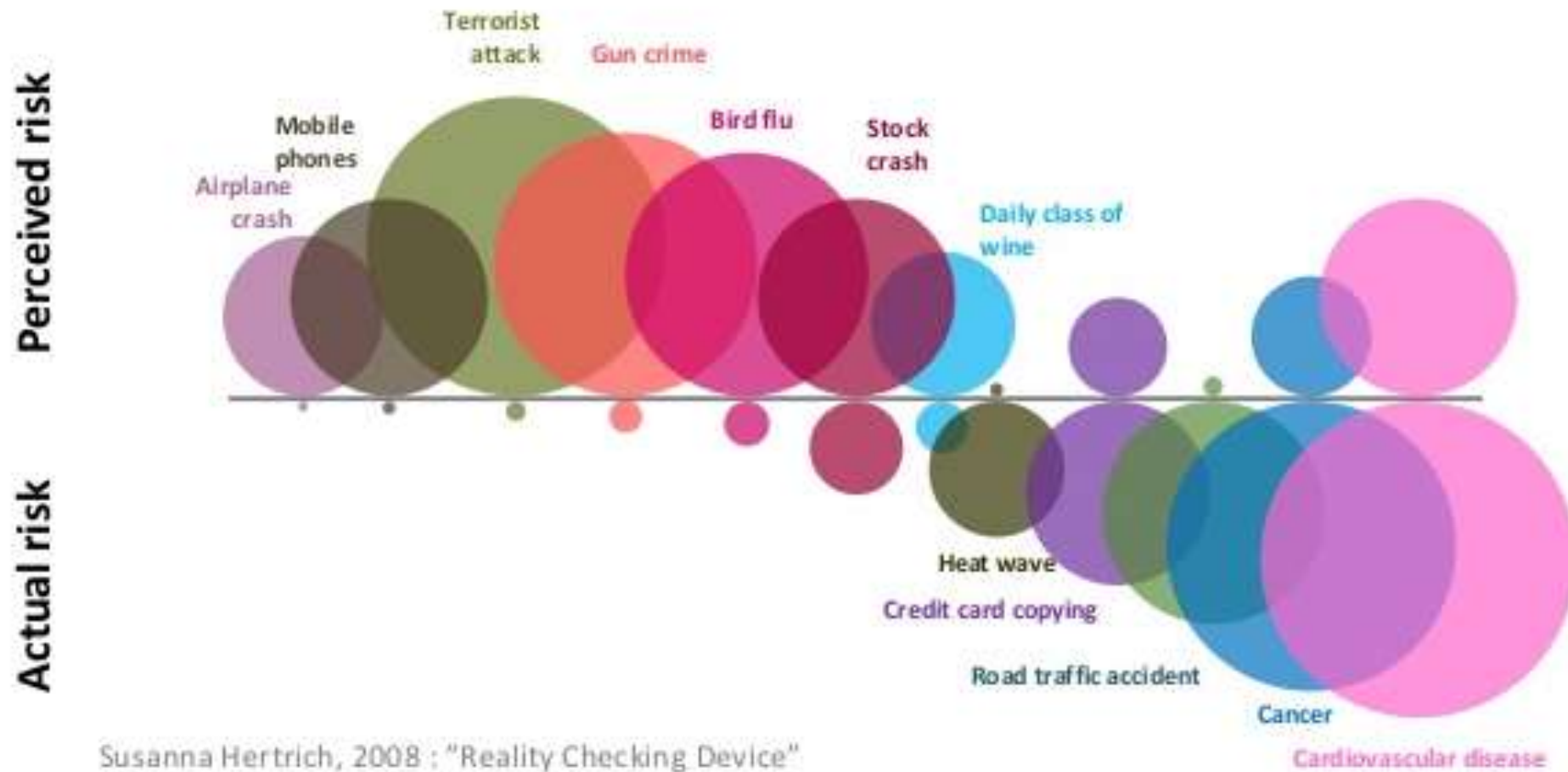


FloreCIMIENTO



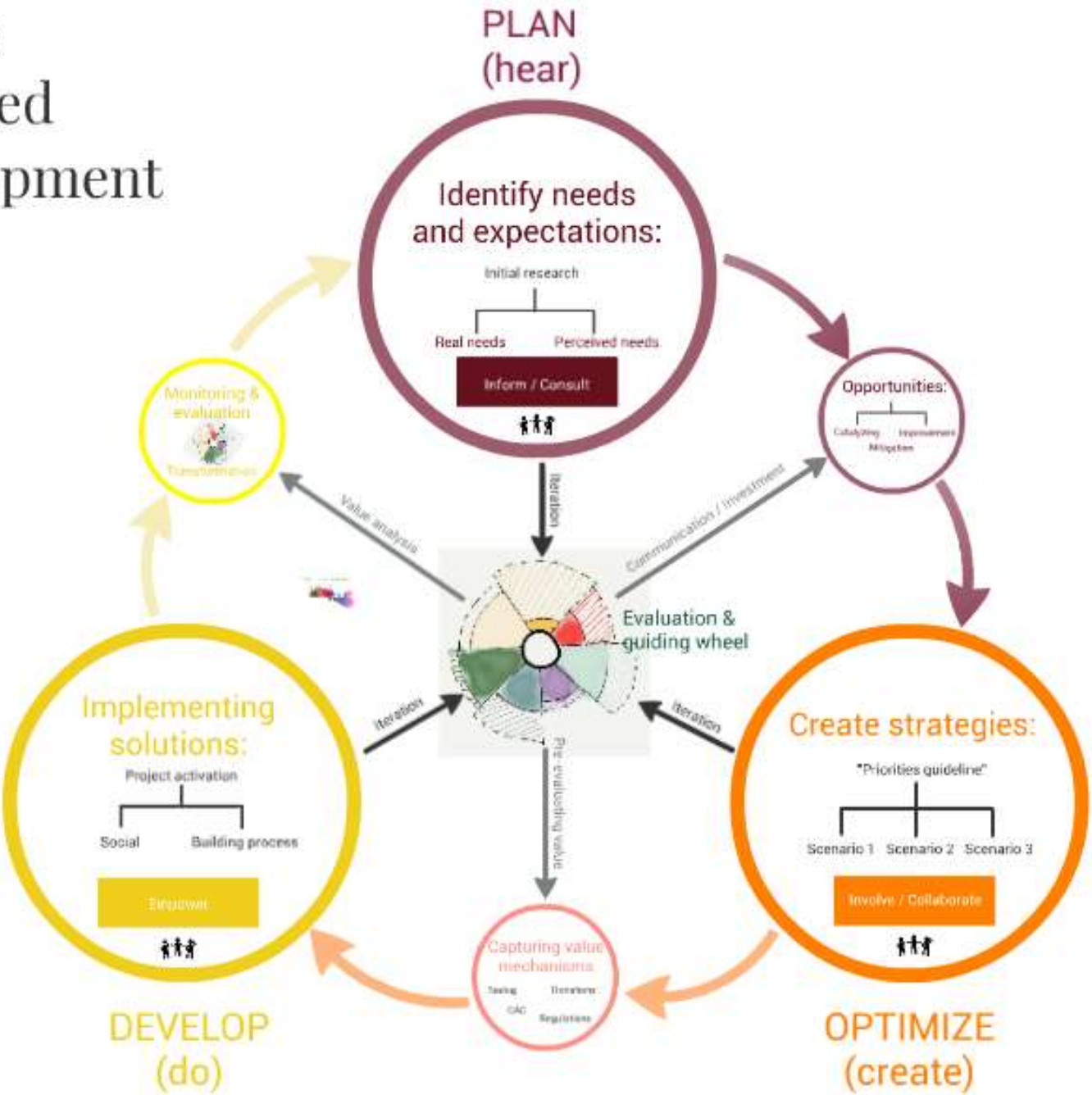
Trabajo

Perceived and actual risks



Susanna Hertrich, 2008 : "Reality Checking Device"

People Oriented Development



HERRAMIENTAS WRI – PERSPECTIVA HUMANA



PLAN DE
DESARROLLO
URBANO

URBAN EQUALITY INDEX



JOB OPPORTUNITIES

El quintil con mayor desarrollo social tiene

11x

Oportunidades de
acceso a fuentes de
empleo

Que el quintil más vulnerable

ACCESIBILIDAD A EMPLEO

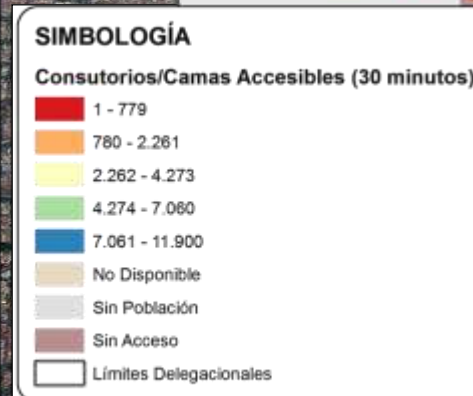


HEALTH SERVICES

El quintil con mayor desarrollo social tiene

9x

Oportunidades de
acceso a centros de
salud



PUBLIC & CULTURAL SPACES

El quintil con mayor desarrollo social tiene

6x

Oportunidades de
acceso a espacios
públicos y
equipamientos
culturales

Que el quintil más vulnerable



EDUCATION SERVICES

El quintil con mayor desarrollo social tiene

12x oportunidades de
acceso a una escuela de **educación superior**

5x a una de **educación media-superior** y

2x a una de **educación básica**

Que el quintil más vulnerable

ACCESIBILIDAD A EDUCACIÓN SUPERIOR



FOOD SUPPLY

El quintil con mayor desarrollo social tiene

6x

Oportunidades de
acceso a mercados
públicos

ACCESIBILIDAD AL ABASTO



MASS TRANSPORT STATIONS

El quintil con mayor desarrollo social tiene

9x

Oportunidades de
acceso a transporte
masivo



“Pobreza es la privación de oportunidades”

Amartya Sen (Premio Nobel de Economía, 1998)

Fomentar acceso a oportunidades de desarrollo

HERRAMIENTAS WRI – PERSPECTIVA HUMANA



PLAN DE
DESARROLLO
ECONÓMICO

“The urbanism mission is to redistribute wealth and face inequality!”

- Raquel Rolnik

LOCAL ECONOMIC DEVELOPMENT ACTION



Local Economic Development Action Plan for Ciudad del Carmen

CARMEN

Carmen contributes with 4.5% of national GDP and 96% of Campeche



CONTEXTO

1 out of **5 pesos** in National Public Expenditure



NEVERTHELESS...

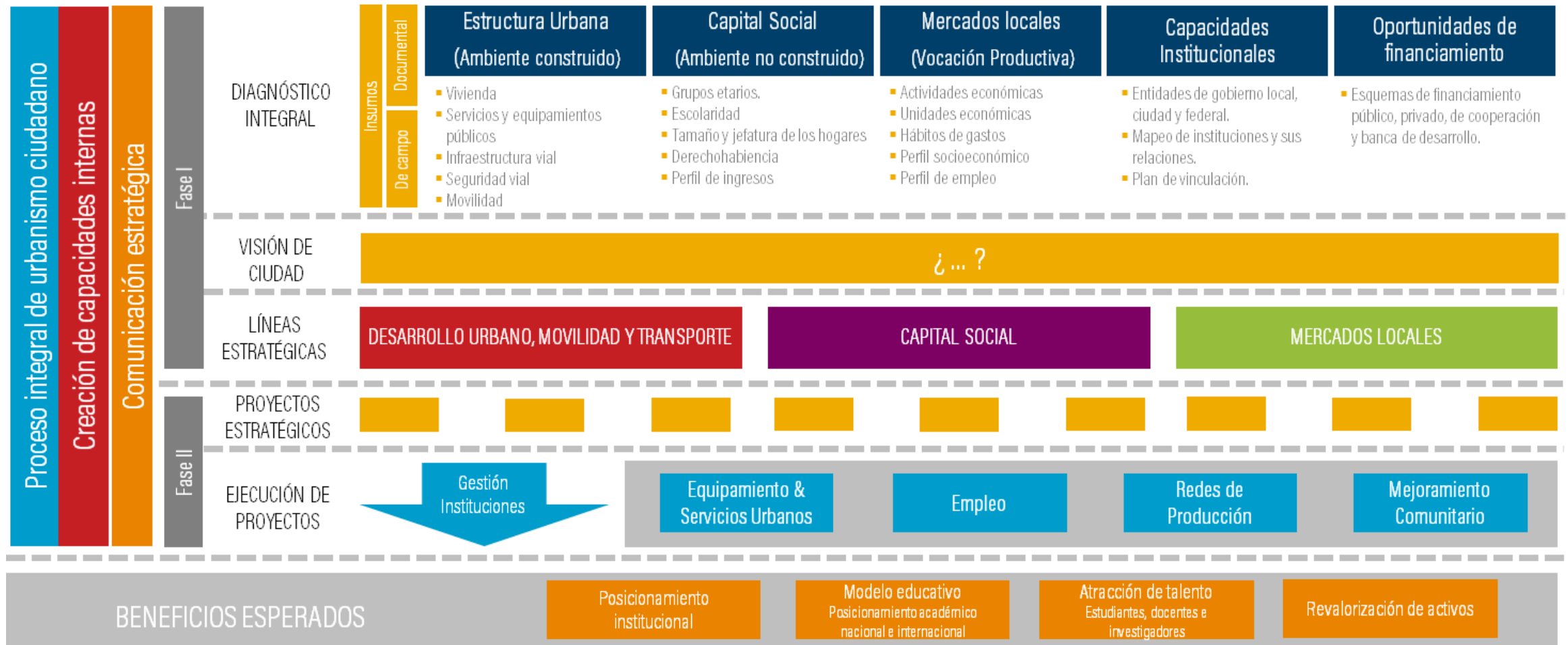


CARMEN IS NO EXCEPTION



PLAN DE DESARROLLO ECONÓMICO LOCAL (PADEL)

PLANEACIÓN INTEGRAL



Seven important actions



Integrate Urban Planning System

Inclusive Housing



Imagen: WRI México

Service Proximity



2

Imagen: Sitio Escuela Primaria Aguascalientes.

Accelerate investment in Public Transport



Imagen: WRI México

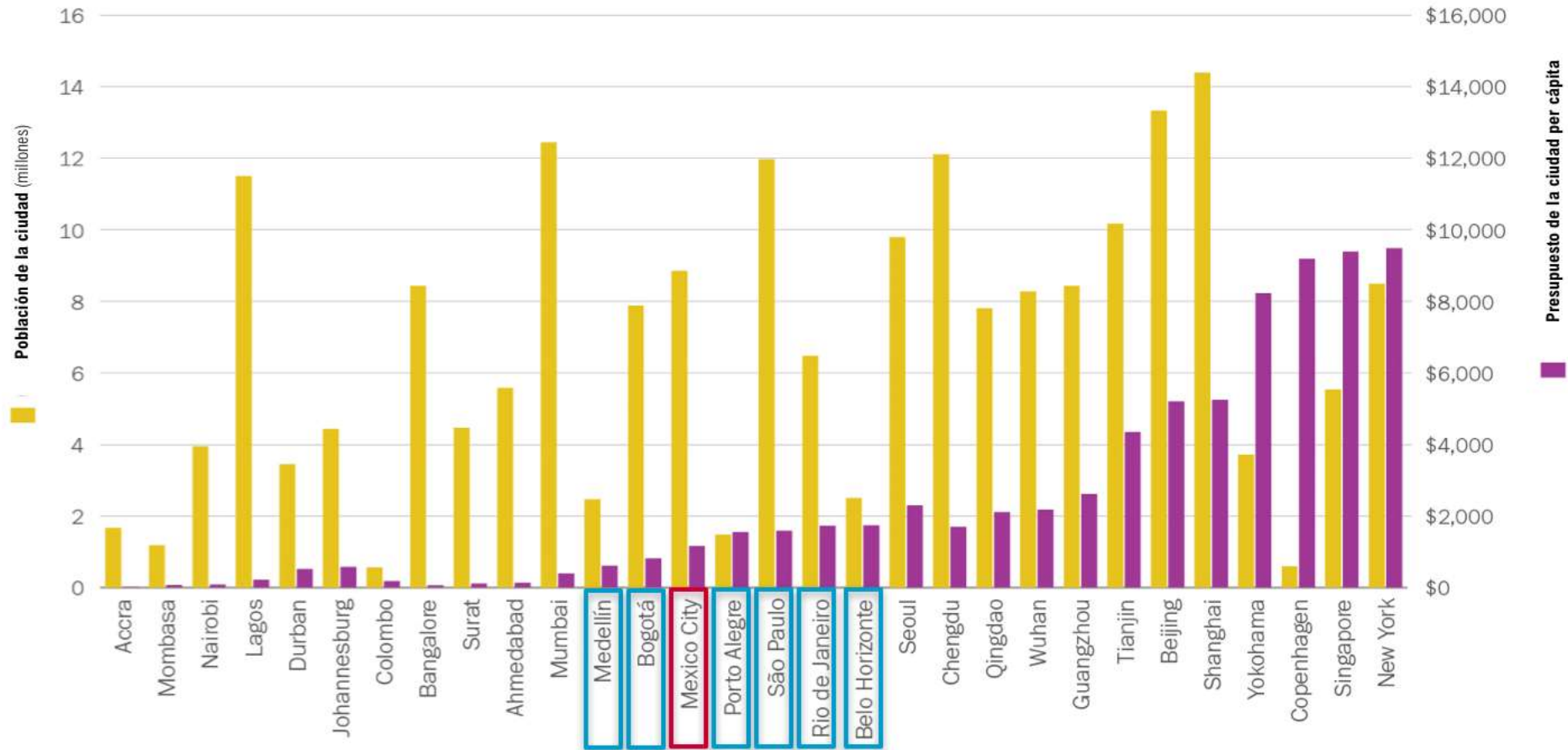
Low Carbon and Urban Resilience Strategies



Metropolitan Coordination



Progressive Public Finances



Fuente: World Resources Report. WRI 2016.

Nota: Los datos de presupuesto representan los años 2010 a 2016.

www.wriciudades.org

twitter: @wri_ciudades

facebook: /wriciudades

youtube: wri ciudades

blog: thecityfixmexico.org

MPh. Jorge Macías

Twitter: @FearEconomist



¡GRACIAS POR SU ASISTENCIA!

Dudas o comentarios:

valeria.hurtado@wri.org

jorge.macias@wri.org



Blastula:
(hollow sphere
of cells.)



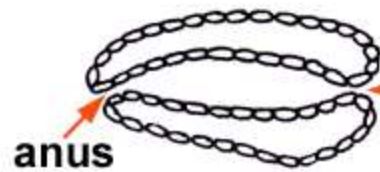
Gastrulation:



**Early
Ingrowth**



© E.M. Armstrong 2001



anus

Protostome

mouth



anus

Deuterostome