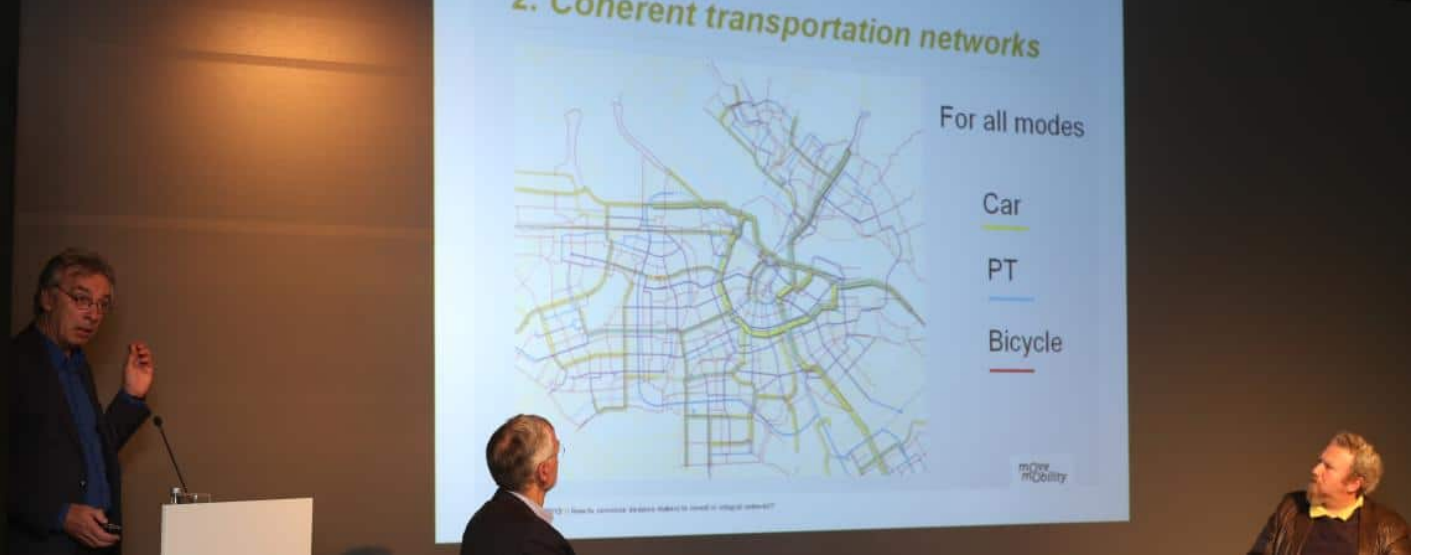
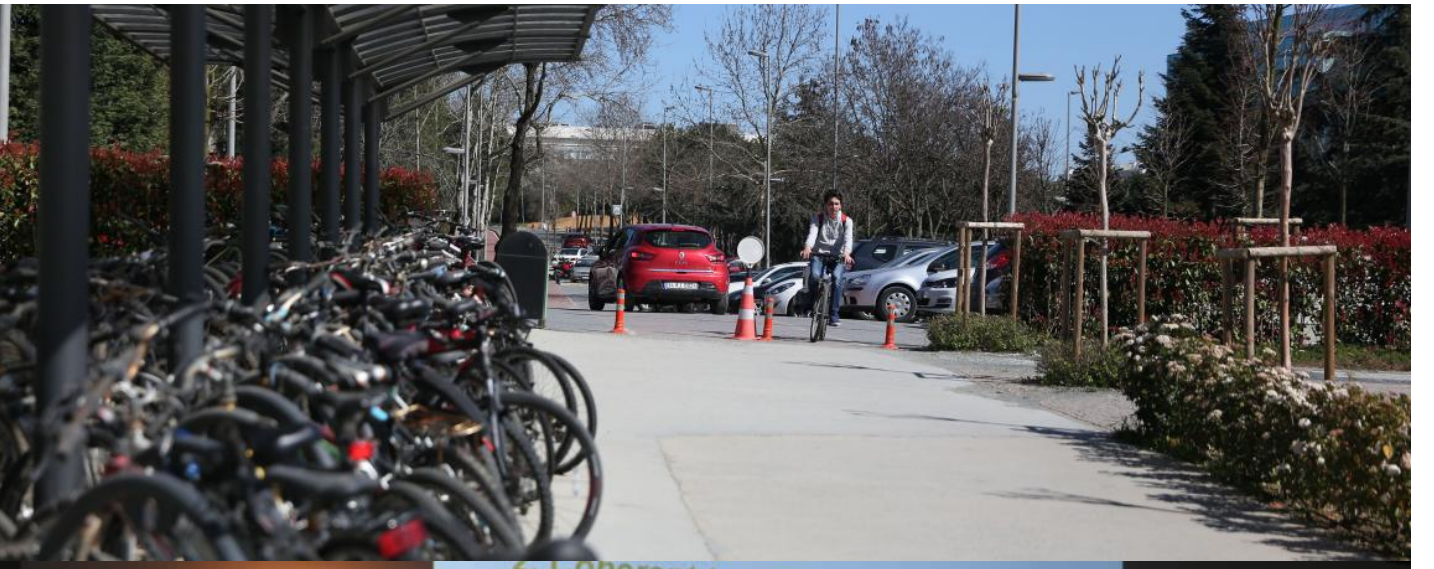


Türkiye'de Şehirler için Bikelab





Bu eğitim, paydaş katılımı, politika geliştirme ve bisikletli ulaşım altyapısı unsurlarını dikkate almakta, yerel yönetimlerde yer alan karar alıcılara ve uygulayıcılara bisikletli kent içi ulaşım aracı olarak düşünceleri konusunda yol göstermektedir. Bu eğitimin hedef kitlesi Türkiye’de bulunan yerel yönetimler olmakla birlikte, içerik diğer coğrafyaların ihtiyaçlarına göre düzenlenebilir.

Neden bu eğitimi almalısınız?

Karar alıcılar için bisiklet, sürdürülebilir ulaşım planlamasının kilit bir bileşenidir. Bisiklet kullanımı, daha yaşanabilir yaşam alanları, enerji verimliliği, sürdürülebilir çevreci yaklaşımlar ve daha aktif ve sosyal günlük yaşamı teşvik etmektedir. Ancak kentler, mevcut ulaşım türleri ile bütünleşik, güvenli ve kullanışlı bisikletli ulaşım altyapısını oluşturma konusunda çeşitli zorluklarla karşı karşıya kalmaktadırlar. Bisikletli ulaşım altyapısının finansmanı da kentlerin karşılaştığı bir diğer sorundur. Türkiye’de Şehirler için Bikelab çalışması ile paydaşlar için katılımcı süreci, bisikletli ulaşım ile ilgili karar verme süreci, güvenli ve bütünleşik bisikletli ulaşım ağı uygulaması, finansman seçenekleri ve toplumda bisikletin nasıl teşvik edilmesi gerektiği tartışılacaktır. Türkiye’de Şehirler için Bikelab ile yerele özgü özellikler dikkate alınarak hazırlanmış çözümler sunulmaktadır.

Ne öğreneceksiniz?

- Mevcut boşlukları ve ihtiyaçları belirlemek & Paydaşlar ile birlikte kent için çözümler geliştirmek
- Türkiye bisiklet yasalarına uygun olarak güvenli bisiklet yol ağlarının tasarımı
- Bisikletli ulaşım altyapısını sağlamak için gerekli finansal seçenekleri

- Güvenli bisiklet yolları altyapısı için tasarım kriterleri
- Kentinizin bisikletli ulaşımı kapsamında güçlü ve zayıf yönlerini tartışma
- Toplumda bisikletin teşvik edilmesi

Kimler katılmalı?

Yerel ve merkezi yönetimlerde ulaşım planlaması, motorsuz ulaşım ya da bisiklet yolları planlama bölümlerinde çalışanlar hedef kitleyi oluşturmaktadır. Bununla birlikte, şehir planlamadan çevre mühendisliğine kadar farklı disiplinlerden uzmanlar, ilgili alanlarda çalışan özel sektör, akademi ve sivil toplum kuruluşları da bu eğitimden yararlanabilirler.

Başarı hikayeleri

WRI Türkiye Sürdürülebilir Şehirler, Kocaeli Belediyesi'nin 2014'te AB Civitas'ın finansmanı ile desteklenen bisiklet yolu projesine destek verdi. Kocaeli Büyükşehir Belediyesi'nin bisiklet paylaşım ağı ile bilinen Budapeşte'yle eşleştirme projesinin ardından, Kocaeli'nde KOBİS isimli bisiklet paylaşım sistemi uygulandı. WRI Türkiye Sürdürülebilir Şehirler tarafından yol güvenliği inceleme çalışmaları yapılan bisiklet yolları ve bisiklet paylaşım sistemi 2015 yılında Avrupa Komisyonu 7. Çerçeve TIDE projesi kapsamında "En Yenilikçi Ulaşım Projesi Ödülü"nü aldı.

Explore the Collection

Bu içerik aşağıdaki WRI yayınları ile bağlantılı eğitim materyallerinin bir parçasıdır.



YAYINLAR

[İstanbul İçin Güvenli Bisiklet Yolları Uygulama Kılavuzu](#)

Bu kılavuz üç konuyu ele alır: (1) kent içinde bisiklet kullanımının faydaları; (2) bisiklet altyapısı ile kullanıcı tercihlerinin yönetimi; ve (3) güvenli ve sürdürülebilir bisiklet altyapısını hayata geçirmeye yönelik çözüm önerileri. Bu kılavuzdaki bilgiler saha araştırması ile İstanbul'da anket yapılan 3 bin kişiden elde edilen deneyime dayanmaktadır.

Visit other websites in our broader digital ecosystem:



WORLD
RESOURCES
INSTITUTE

ROSS
CENTER

TheCityFix

Copyright (c) 2023 [World Resources Institute](#). All Rights Reserved. | [Privacy Policy](#) | [Terms & Conditions](#)

<https://thecityfixlearn.org/courses/turkiyede-sehirler-icin-bikelab>